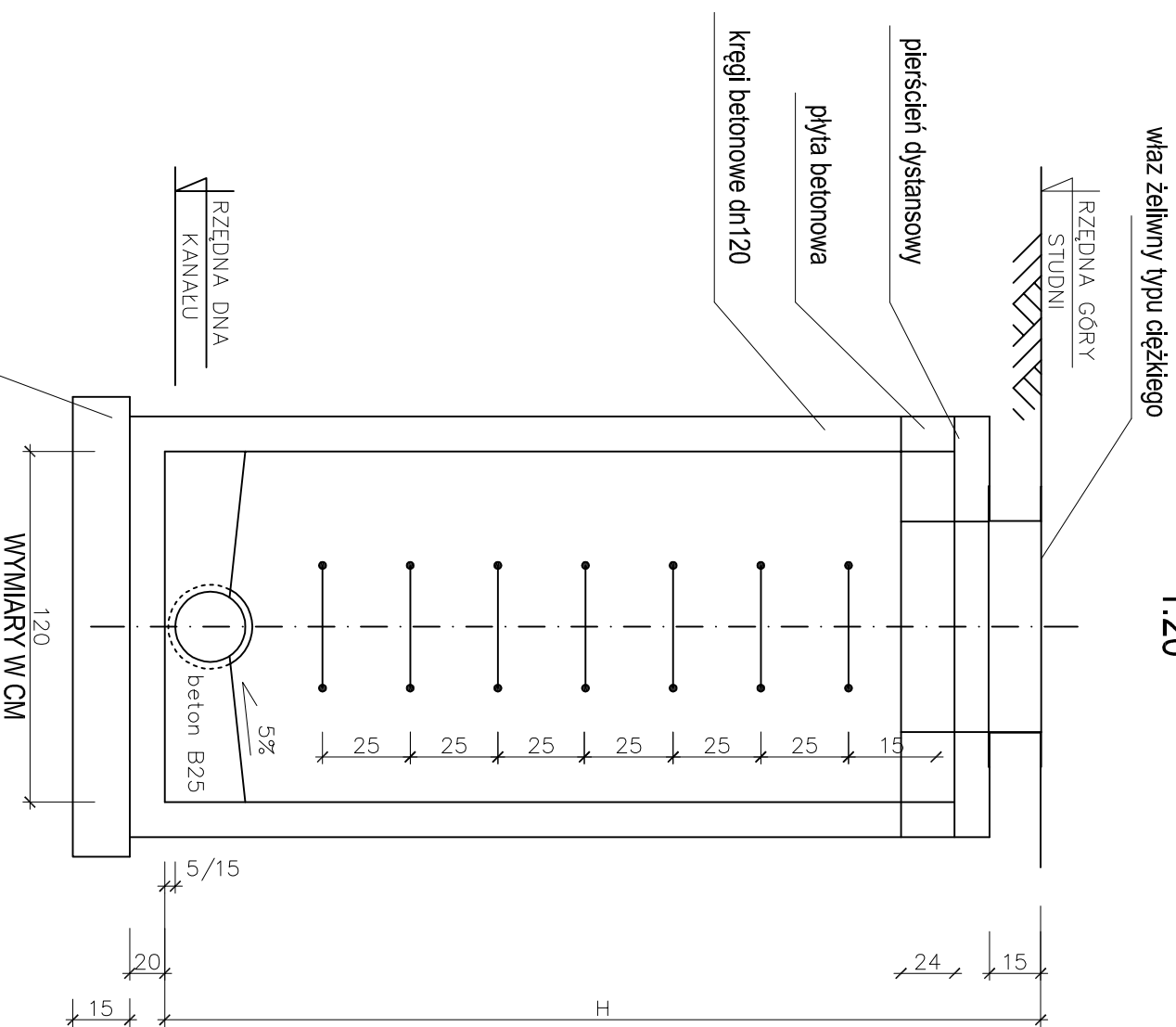


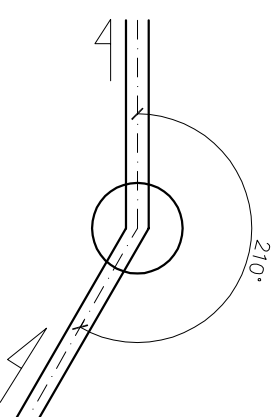
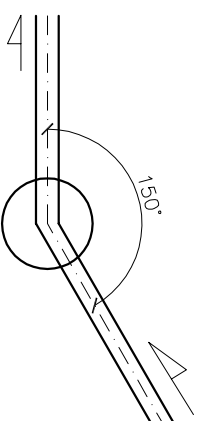
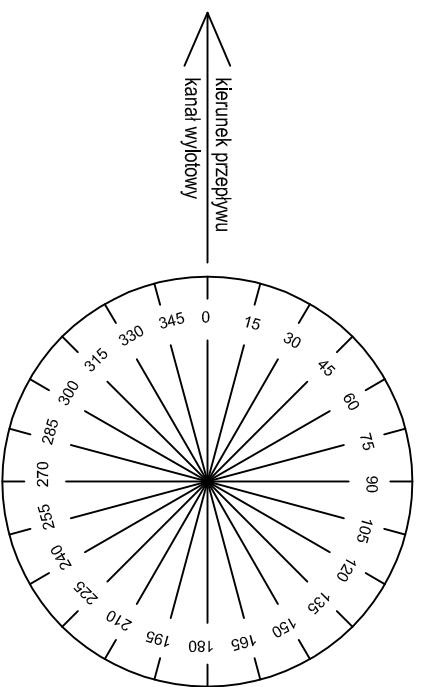
SCHEMAT STUDNI KANALIZACYJNEJ

1:20



PŁYTA FUNDAMENTOWA 210x210x15 LUB Ø210cm
BETON B45

SCHEMAT OKREŚLENIA KĄTÓW DOŁOTÓW



CHARAKTERYSTYKA	NR STUDZIENKI	D1w	D2w	D3w	D4w
ŚREDNICA KANAŁU WYLOTOWEGO [mm]		800	800	800	800
ŚREDNICA KANAŁÓW DOŁOTOWYCH [mm]		800	800	800	800
KĄTY DOŁOTÓW KANAŁÓW DOŁOTOWYCH [st]		224	183	92	230
RZĘDNA GÓRY WŁAZU [m]		392.58	392.00	392.15	392.07
RZĘDNA DNA STUDNI [m]		387.98	388.22	388.40	388.91
RZĘDNA DNA KANAŁÓW DOŁOTOWYCH [m]		388.00	388.23	388.41	388.92
WYSOKOŚĆ STUDNI H m		4.60	3.78	3.75	3.16

UWAGI:

WSZYSTKIE ELEMENTY BETONOWE ŁĄCZONE NA USZCZELKI GIWOWE.
WŁAZY ŻELIWNIE - NP. KONECKIE ZAKŁADY ODEWNICZE, 26-200 KONSKIE
STOPNIE ZŁAZOWE ZABEZPIECZONE ANTYKOROZYJNIE, OSADZONE W TRAKCIE ICH PRODUKCJI.

WYKONAWCA PROJEKTANT	PRACOWNIA PROJEKTOWA "PROJOCIA" w Lubrzycach, ul. Bostowa 66/10 Tomasz Omerek	Data 1:20	Data 09.2013r.
INWESTOR	GMINA WALBRZYŻYCH, ZDRUKUM 58-300 WALBRZYŻYCH, UL. MATEJKA 1	Projekt	nr. sym. IS-04
PROJEKT	PRZEBUDOWA SKRZYŻOWANIA ul. Jana Pawła II - ul. Kosciuszki w Lubrzycach	Projekt	
TYTUŁ RYSUNKU	Zastawienie studni kanałowych	Projekt	
BRANŻA SANITARNA	mgr inż. Mirosława Szwed	Projekt	
		Opisane w tek.	