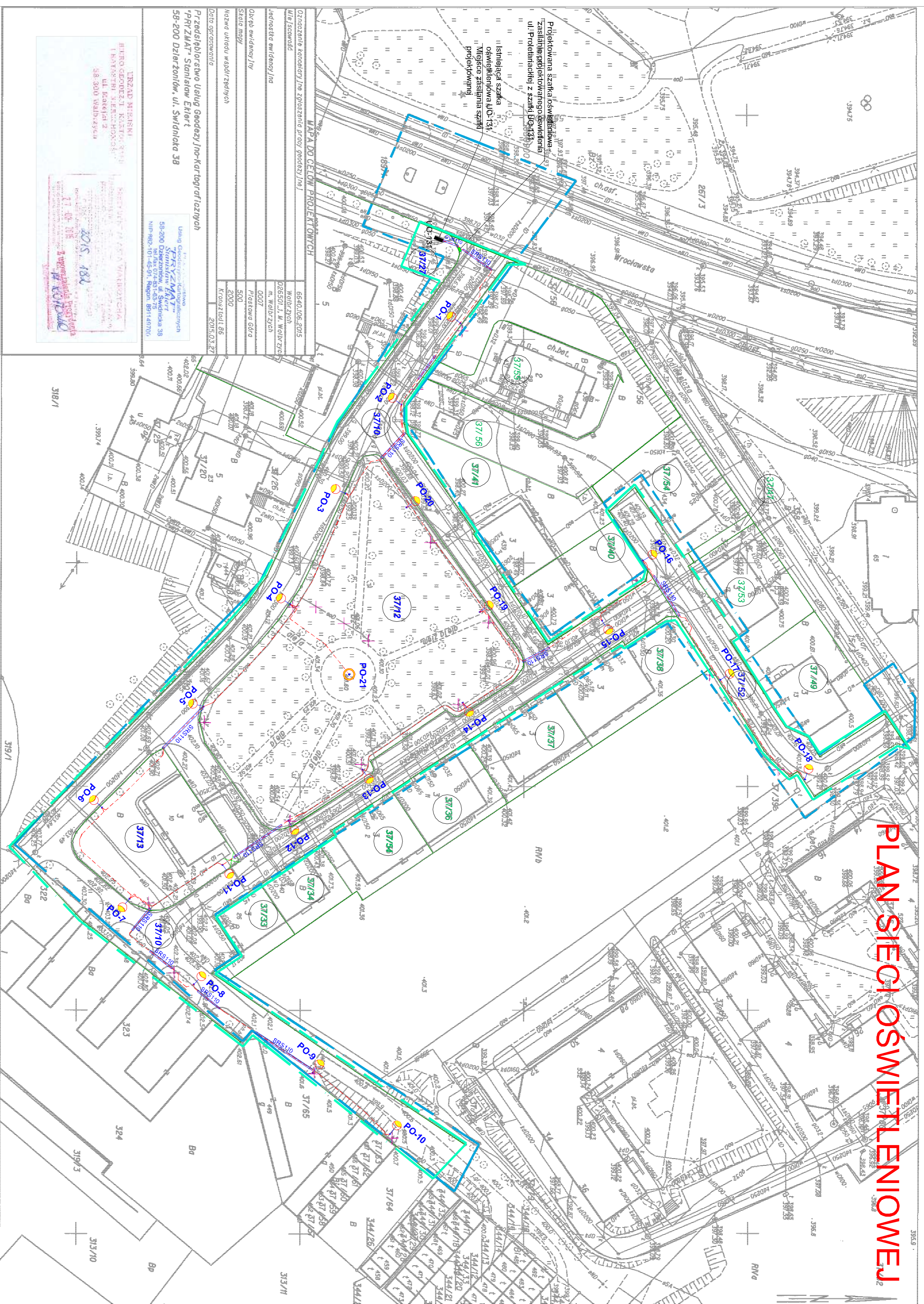


# PLAN SIECI OSWİETLENOWEJ



Dzielnica komercyjna zpoposażona przy drodze Józefo-wickiej		6640.106.2015
ul. Słowackiego		województwo łódzkie
lokalizacja ewidencyjna		0205501.1.1.1011.010
Dział ewidencyjny/lin.		0207
Siedziba mapy		Poludniowa część
Nazwa urzędu w sędziestwie		6300
Data opracowania		Krosno, data: 2015.03.27

Przedsiębiorstwo Usług Geodezyjno-Kartograficznych  
"PRZYMAT" Stanisław Ekert  
58-200 Działoszów, ul. Słowackiego 3B

Urząd Gminy Kąkolice  
58-200 Działoszów, ul. Słowackiego 3B  
NIP: 689-101-45-91, Regon: 891140700

Urząd Miasta Kąkolice  
ul. Krakowska 2  
58-300 Wądrzyn



<b>Legenda:</b>	Stup oswiebleniowy z oprawą LED
Symbol linii przerywanej	Kabel oswiebleniowy
Symbol linii ciągłej	Granica działek
Symbol linii kropko-kreskowej	ZK1-TP-RSO
Symbol linii kropkowanej	Zakres aktualizacji mapy
Inwestor: ZPKiA ul. J. Mogiły 1	
58-300 Wądrzyn	
<b>ELIGREG</b>	
Rozbudowa, modernizacja, remonty	
ul. J. Mogiły 1, 58-300 Wądrzyn	
NIP: 689-101-45-91, Regon: 891140700	
Projekt: PLAN SIECI OSWİETLENOWEJ	
Data: 03.2015	

PLAN SIECI OSWİETLENOWEJ		Skala: 1:500		Data: 03.2015	
Projekt: PLAN SIECI OSWİETLENOWEJ		Skala: 1:500		Data: 03.2015	