

LEGENDA

H hydrant

OZNACZENIA PRZYJĘTE W PROJEKCIE

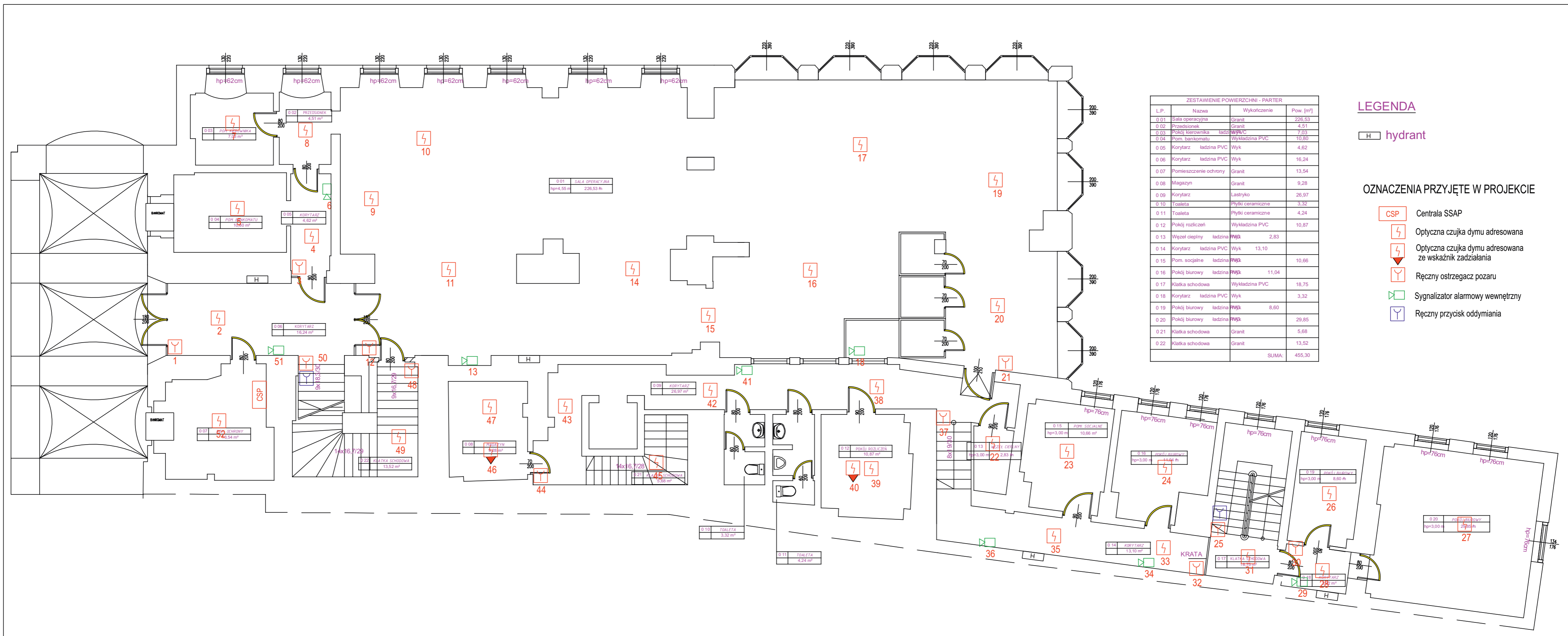
⚡ Optyczna czujka dymu adresowana

Y Ręczny ostrzegacz pożaru

◻ Sygnalizator alarmowy wewnętrzny

ZESTAWIENIE POWIERZCHNI - PIWNICA/PARTER			
L.P.	Nazwa	Wykończenie	Pow. [m ²]
I 01	Pom. gospodarcze tyłki ceramiczne	Paniczne	12,57
I 02	Pom. gospodarcze tyłki ceramiczne	Paniczne	4,90
I 03	Łazienka	Płytki ceramiczne	5,32
I 04	Korytarz tyłki ceramiczne	P	4,88
I 05	Klatka schodowa	Granit	14,61
SUMA:			41,87

Temat:	REMONT INSTALACJI I WNĘTRZ Instalacja SSAP i SO oddymiania klatek schodowych		Data:	11.2016 r.
Temat rys.:	Plan instalacji sygnalizacji pożaru - rzut piwnica-parter		Skala:	1:100
Lokalizacja:	ul. Rynek 23 , 58-300 Wałbrzych, Dz. nr 600, obr. 27 Śródmieście		Rys. nr	2/IE
Inwestor:	GMINA WAŁBRZYCH Pl. Magistracki 1, 58-300 Wałbrzych			
Projektant:	Imię i nazwisko	Uprawnienia budowlane	Podpis	
Architektura:	mgr inż. arch. Andrzej Grzybowski	UAN. VI-f/3/50/90 upr. konserw. Nr 2/94		
Inst. elektryczne:	inż. Marek Rudziński	UAN. VI-7342/6/3/70/91		
Sprawdzający:	Imię i nazwisko	Uprawnienia budowlane	Podpis	
Inst. elektryczne:	mgr inż. Krzysztof Leszczyński	198/DOŚ/16		



ZESTAWIENIE POWIERZCHNI - PARTER			
L.P.	Nazwa	Wykończenie	Pow. [m ²]
0.01	Sala operacyjna	Granit	226,53
0.02	Przedpokój	Granit	4,51
0.03	Pokoł kierownika	lądza W/PVC	7,03
0.04	Pom. bankomatu	Wykładzina PVC	16,80
0.05	Korytarz	ładzina PVC	4,62
0.06	Korytarz	ładzina PVC	16,24
0.07	Pomieszczenie ochrony	Granit	13,54
0.08	Magazył	Granit	9,28
0.09	Korytarz	Łastyko	26,97
0.10	Toalety	Płytki ceramiczne	3,32
0.11	Toalety	Płytki ceramiczne	4,24
0.12	Pokoł rozliczeń	Wykładzina PVC	10,67
0.13	Węzel ciepłoty	ładzina PVP	2,83
0.14	Korytarz	ładzina PVC	13,10
0.15	Pom. socjalne	ładzina PVP	10,66
0.16	Pokoł biurowy	ładzina PVP	11,04
0.17	Klatka schodowa	Wykładzina PVC	18,75
0.18	Korytarz	ładzina PVC	3,32
0.19	Pokoł biurowy	ładzina PVP	8,60
0.20	Pokoł biurowy	ładzina PVP	29,85
0.21	Klatka schodowa	Granit	5,68
0.22	Klatka schodowa	Granit	13,52
SUMA:			455,30

LEGENDA

H hydrant

OZNACZENIA PRZYJĘTE W PROJEKCIE

- CSP Centrala SSAP
- ⚡ Optyczna czujka dymu adresowana
- ⚡↓ Optyczna czujka dymu adresowana ze wskaźnik zadziałania
- Y Ręczny ostrzegacz pożaru
- ⚡ Sygnalizator alarmowy wewnętrzny
- Y Ręczny przycisk oddymiania

Temat:	REMONT INSTALACJI I WNĘTRZ Instalacja SSAP i SO oddymiania klatek schodowych		Data:	11.2016 r.
Temat rys.:	Plan instalacji sygnalizacji pożaru - rzut parteru		Skala:	1:100
Lokalizacja:	ul. Rynek 23 , 58-300 Wałbrzych, Dz. nr 600, obr. 27 Śródmieście		Rys. nr	3/IE
Inwestor:	GMINA WAŁBRZYCH Pl. Magistracki 1, 58-300 Wałbrzych			
Projektant:	Imię i nazwisko	Uprawnienia budowlane	Podpis	
Architektura:	mgr inż. arch. Andrzej Grzybowski	UAN. VI-f/3/50/90 upr. konserw. Nr 2/94		
Inst. elektryczne:	inż. Marek Rudziński	UAN. VI-7342/6/3/70/91		
Sprawdzający:	Imię i nazwisko	Uprawnienia budowlane	Podpis	
Inst. elektryczne:	mgr inż. Krzysztof Leszczyński	198/DOŚ/16		