

Wykonawca:

PRZEDSIĘBIORSTWO USŁUG GEODEZYJNO – GEOLOGICZNYCH

A - Z Geometr® s.c.

A. Chudański, R. Czerniawski, M. Koch, M. Łuciów

E-mail: azgeometr@walbrzych.home.pl
58-309 Wałbrzych, ul. Wrocławska 53

Tel. +48 74 84 67 007
Tel./fax +48 74 84 67 092

Zleceniodawca:

GMINA WAŁBRZYCH

**ZARZĄD DRÓG, KOMUNIKACJI I UTRZYMANIA MIASTA
w Wałbrzychu**

E-mail: sekretariat@zdkium.walbrzych.pl
58-300 Wałbrzych, ul. Jana Matejki 1

Tel. +48 74 64 14 400
Fax. +48 74 64 14 404

DOKUMENTACJA FOTOGRAFICZNA

ZAKRYTEJ CZĘŚCI POTOKU SZCZAWNIK – KANAŁ ZACHODNI
zlokalizowanej w obszarze skrzyżowania ulic:
**Wieniawskiego – De Gaulle’a – Podwale – Gagarina i w ciągu ul. Wieniawskiego
w Wałbrzychu**

Wałbrzych, kwiecień 2017 r.



POTOK SZCZAWNIK – dokumentacja fotograficzna zakrytej części potoku – KANAŁ ZACHODNI



Fot.1
25-04-2017 r.

POTOK SZCZAWNIK – WLOT – do zakrytej części potoku – strona południowa.



Fot.2z
25-04-2017 r.

POTOK SZCZAWNIK – KANAŁ ZACHODNI – widok w kierunku północnym.



Fot.3z

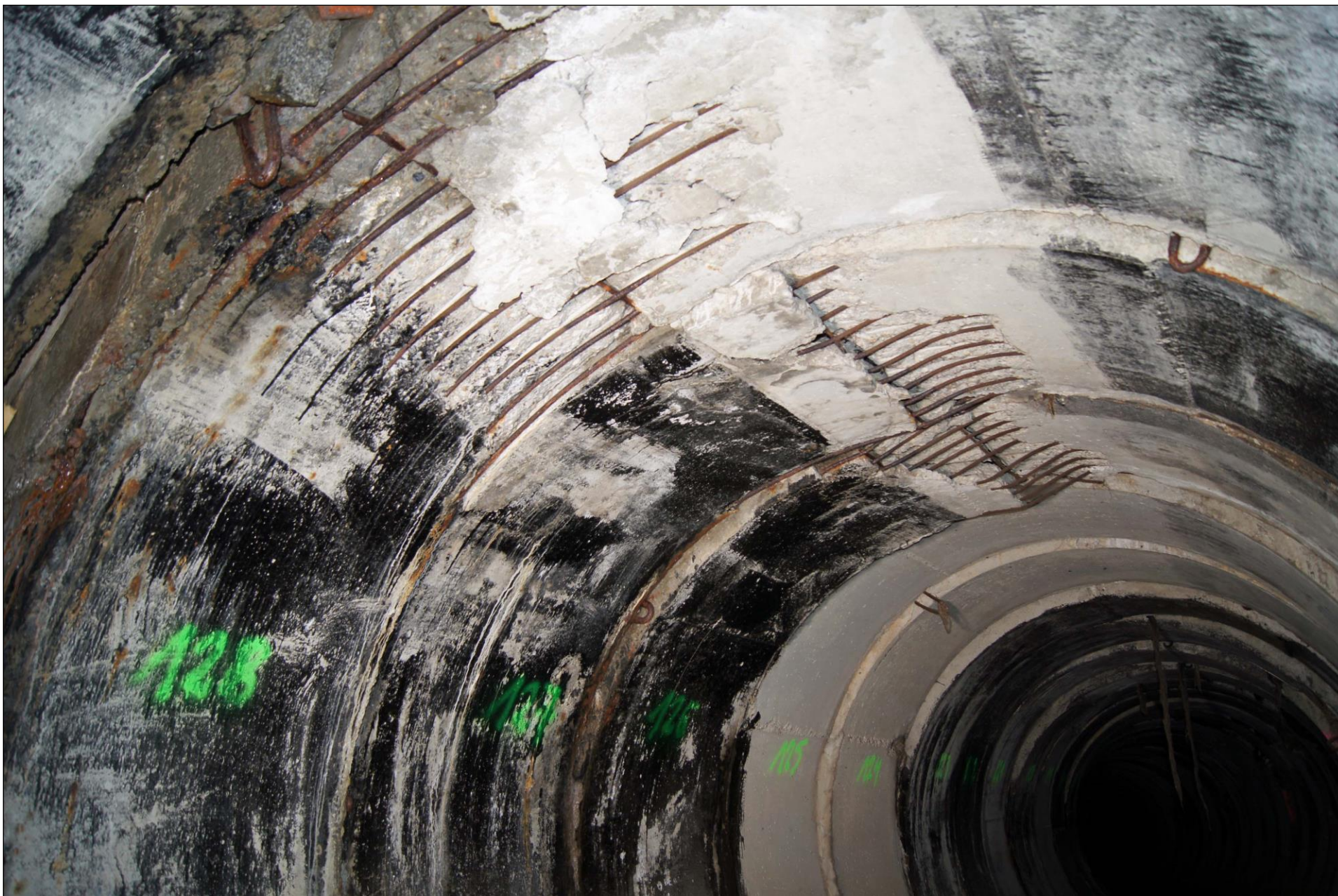
25-04-2017 r.

POTOK SZCZAWNIK – KANAŁ ZACHODNI – strona zachodnia obudowy – wpust kd-300.



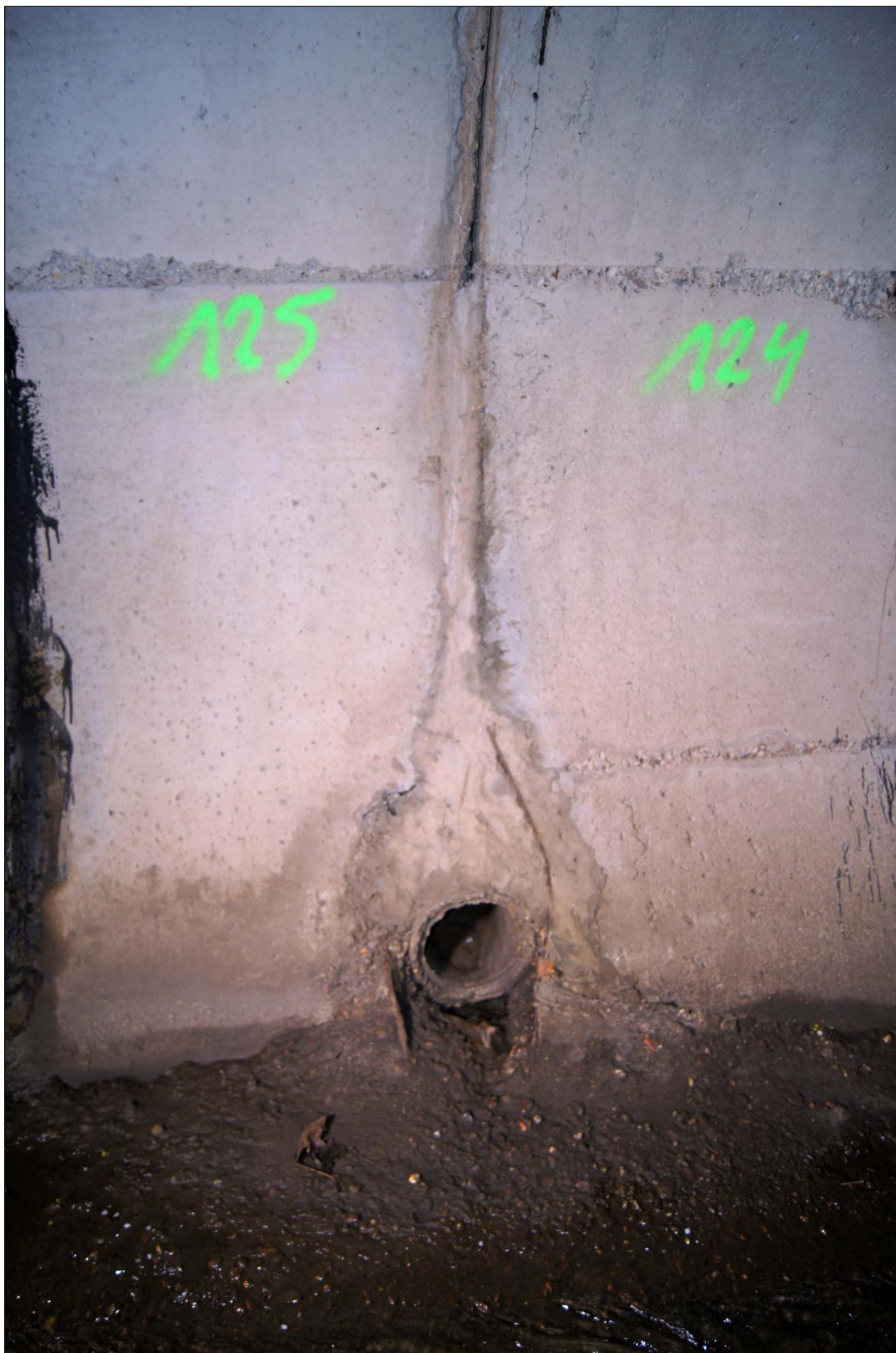
Fot.4z
25-04-2017 r.

POTOK SZCZAWNIK – KANAŁ ZACHODNI – strona zachodnia obudowy – wpust kd-300.



Fot.5az
25-04-2017 r.

POTOK SZCZAWNIK – KANAŁ ZACHODNI – strona zachodnia obudowy – pręty zbrojeniowe w kręgach 126-128.



Fot.5z
25-04-2017 r.

POTOK SZCZAWNIK – KANAŁ ZACHODNI – strona zach. obudowy – wpust kd-200.



Fot.6z
25-04-2017 r.

POTOK SZCZAWNIK – KANAŁ ZACHODNI – usytuowanie kawern: K1, K2, K3.



Fot.7z
25-04-2017 r.

POTOK SZCZAWNIK – KANAŁ ZACHODNI – strona zach. obudowy – rejon kawerny K1.



Fot.8z
25-04-2017 r.

POTOK SZCZAWNIK – KANAŁ ZACHODNI – strona zach. obudowy – cz. kawerny K1.



Fot.9z
25-04-2017 r.

POTOK SZCZAWNIK – KANAŁ ZACHODNI – strona wsch. obudowy – rejon kawerny K2.



Fot.10z
25-04-2017 r.

POTOK SZCZAWNIK – KANAŁ ZACHODNI – strona wsch. obudowy – cz. kawerny K2.



Fot.11z

25-04-2017 r.

POTOK SZCZAWNIK – KANAŁ ZACHODNI – strona zach. obudowy – rejon kawerny K3.



Fot.12z
25-04-2017 r.

POTOK SZCZAWNIK – KANAŁ ZACHODNI – strona zach. obudowy – cz. kawerny K3.



Fot.13z

POTOK SZCZAWNIK – KANAŁ ZACHODNI – strona wsch. obudowy – rejon kawerny K4.

25-04-2017 r.



Fot.14z
25-04-2017 r.

POTOK SZCZAWNIK – KANAŁ ZACHODNI – strona zach. obudowy – rejon kawerny K5.



Fot.15z
25-04-2017 r.

POTOK SZCZAWNIK – KANAŁ ZACHODNI – strona zach. obudowy – rejon kawerny K5.



Fot.16z
25-04-2017 r.

POTOK SZCZAWNIK – KANAŁ ZACHODNI – strona zach. obudowy – cz. kawerny K5.



Fot.17z
25-04-2017 r.

POTOK SZCZAWNIK – KANAŁ ZACHODNI – strona zachodnia obudowy – wpust ks-80.



Fot.18z
25-04-2017 r.

POTOK SZCZAWNIK – KANAŁ ZACHODNI – strona wsch. obudowy – rejon kawerny K6.



Fot.19z
25-04-2017 r.

POTOK SZCZAWNIK – KANAŁ ZACHODNI – strona wsch. obudowy – cz. kawerny K6.



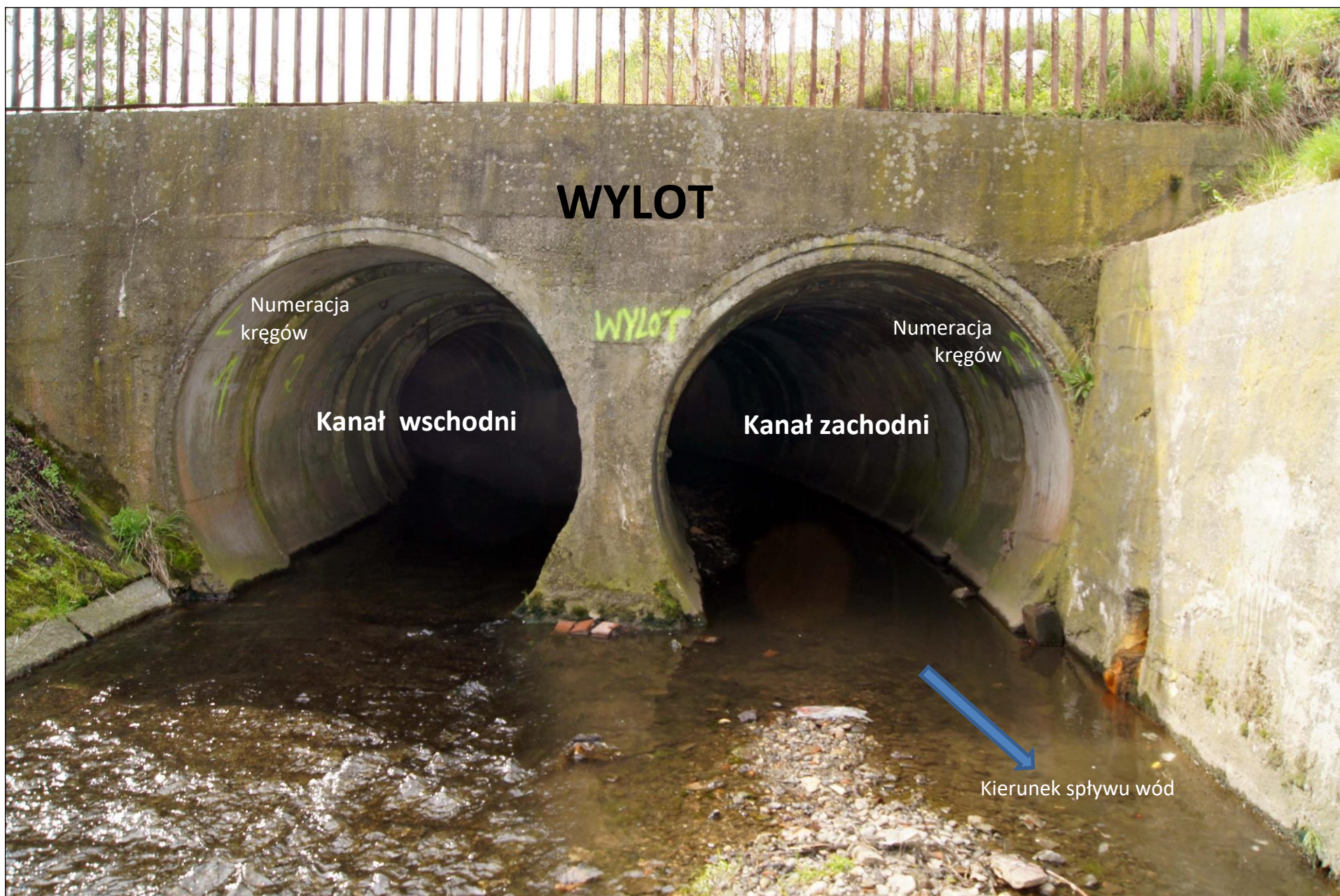
Fot.20z
25-04-2017 r.

POTOK SZCZAWNIK – KANAŁ ZACHODNI – strona wsch. obudowy – rejon kawerny K7.



Fot.21z
25-04-2017 r.

POTOK SZCZAWNIK – KANAŁ ZACHODNI – strona zach. obudowy – wpust kd-300.



Fot.22
25-04-2017 r.

POTOK SZCZAWNIK – WYLOT – zakrytej części potoku – strona północna.