
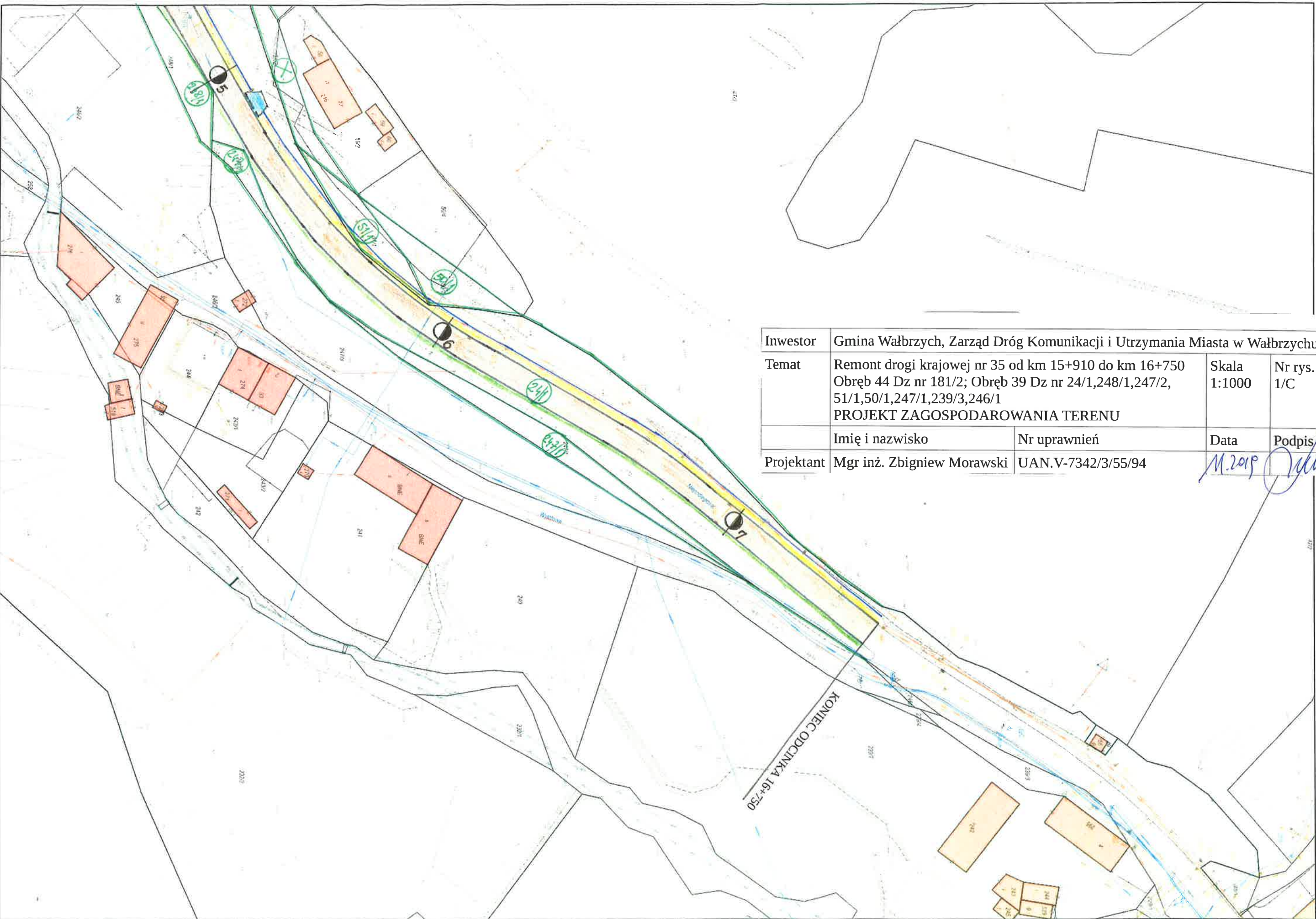


emu WebEwid

Inwestor	Gmina Wałbrzych, Zarząd Dróg Komunikacji i Utrzymania Miasta w Wałbrzychu			
Temat	Remont drogi krajowej nr 35 od km 15+910 do km 16+750 Obręb 44 Dz nr 181/2; Obręb 39 Dz nr 24/1,248/1,247/2, 51/1,50/1,247/1,239/3,246/1 PROJEKT ZAGOSPODAROWANIA TERENU	Skala 1:1000	Nr rys. 1/C	
	Imię i nazwisko	Nr uprawnień	Data	Podpis
Projektant	Mgr inż. Zbigniew Morawski	UAN.V-7342/3/55/94	11.2.2019	



Wydruk w skali 1:1000

Udostępniane informacje nie są dokumentami w postępowaniach administracyjnych. Ich. Materiały zawierające informacje z powiatowego zasobu geodezyjnego i, gromadzone (w tym dane z operatu ewidencji gruntów i budynków PREZYDENT MIASTA WAŁBRZYCHA) należy zamawiać w Wydziale Geodezji. Dokumenty zawierające inne informacje przetwarzane w Wewnętrznym Portalu Mapowym należy zamawiać w wydziałach mencionowanych, odpowiedzialnych za aktualizację tych danych.

Wydruk z systemu WebEwid

Sporządził: GOSC