



WIATA STEEL 2007 ST

WYPOSAŻENIE STANDARDOWE

materiał:

stal nierdzewna, polerowana
profile stalowe, ocynkowane, lakierowane

pokrycie dachowe:

poliwęglan lity, przezroczysty

przeszklenie ścian:

szyby hartowane o grubości 8 mm

siedziska:

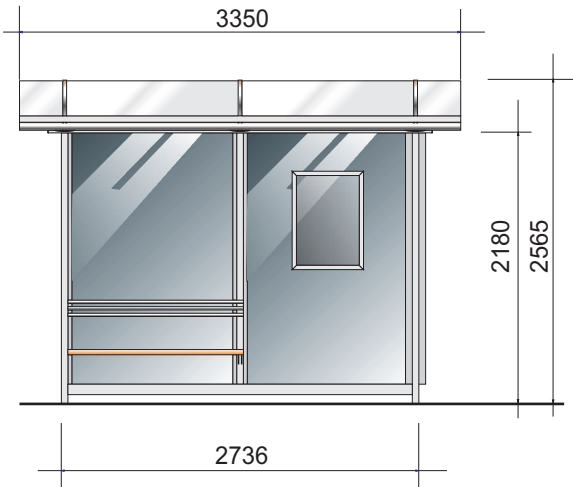
ławka drewniana
oparcie: stal nierdzewna, polerowana

WYPOSAŻENIE DODATKOWE - OPCJE

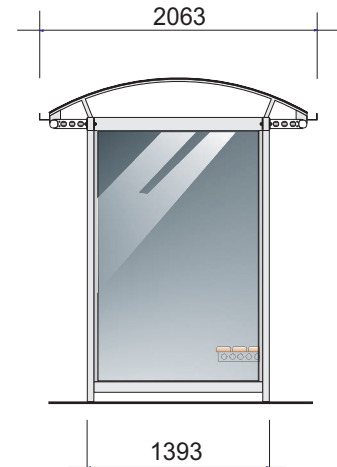
- indywidualne kolorowe foteliki z laminatu
- ławka z laminatu w kolorze białym lub żółtym
- znak przystanku
- słupek przystankowy z rozkładem jazdy i koszem na śmieci
- kosz na śmieci montowany do słupka wiaty lub wolnostojący
- ramka na rozkład jazdy A2, A3, A4
- napisy z nazwami przystanku
- aluminiowa gabłota reklamowa podświetlana o formacie umownym plakatu (1,2 x 1,8m)
- posadowienie- fundamenty prefabrykowane, punktowe

Do wiat serii STEEL przystosowany jest kiosk typu EUROSTEEL. Szczegółowy opis wiat i akcesoriów do wiat można znaleźć w informacji techniczno-handlowej. Wiatą dostarczana jest w elementach

STEEL 2003

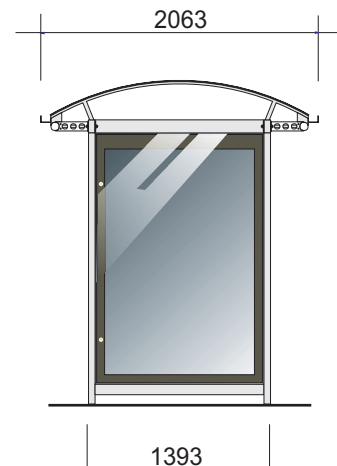
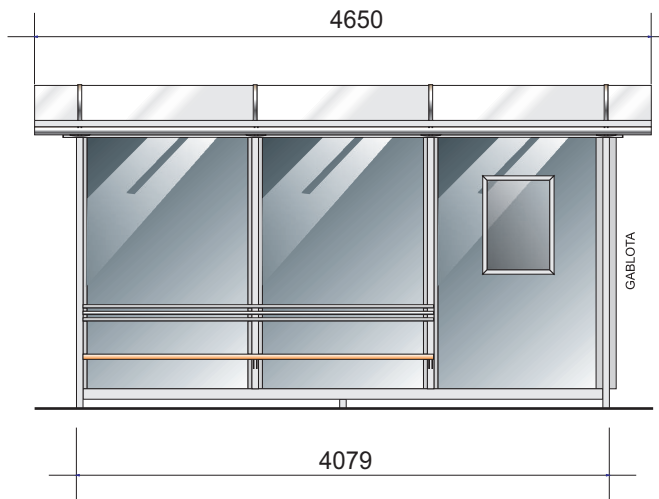


WERSJE ŚCIANEK BOCZNYCH



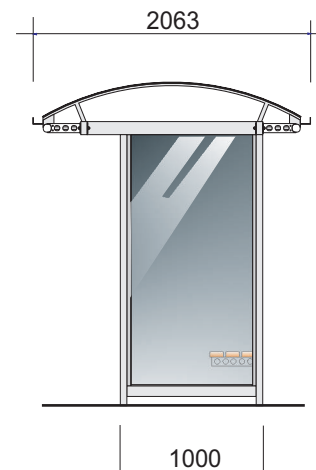
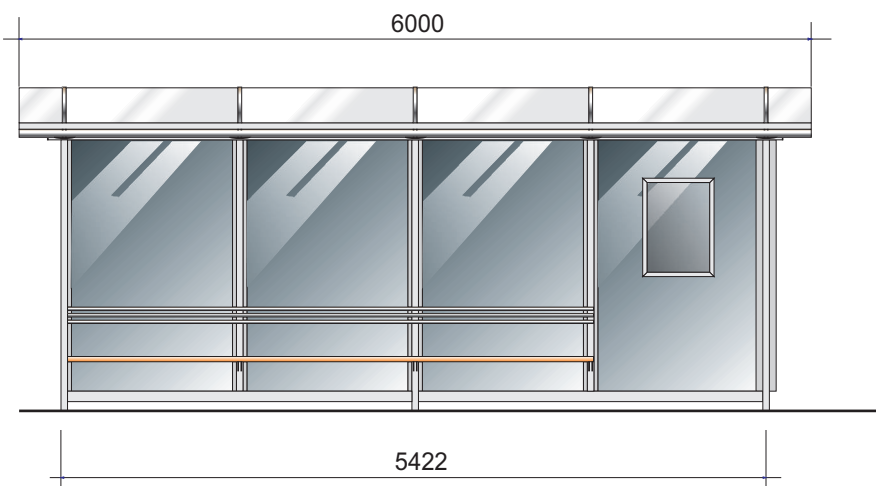
ścianka pełna

STEEL 2005



ścianka z gablota

STEEL 2007



ścianka z cofniętym słupkiem